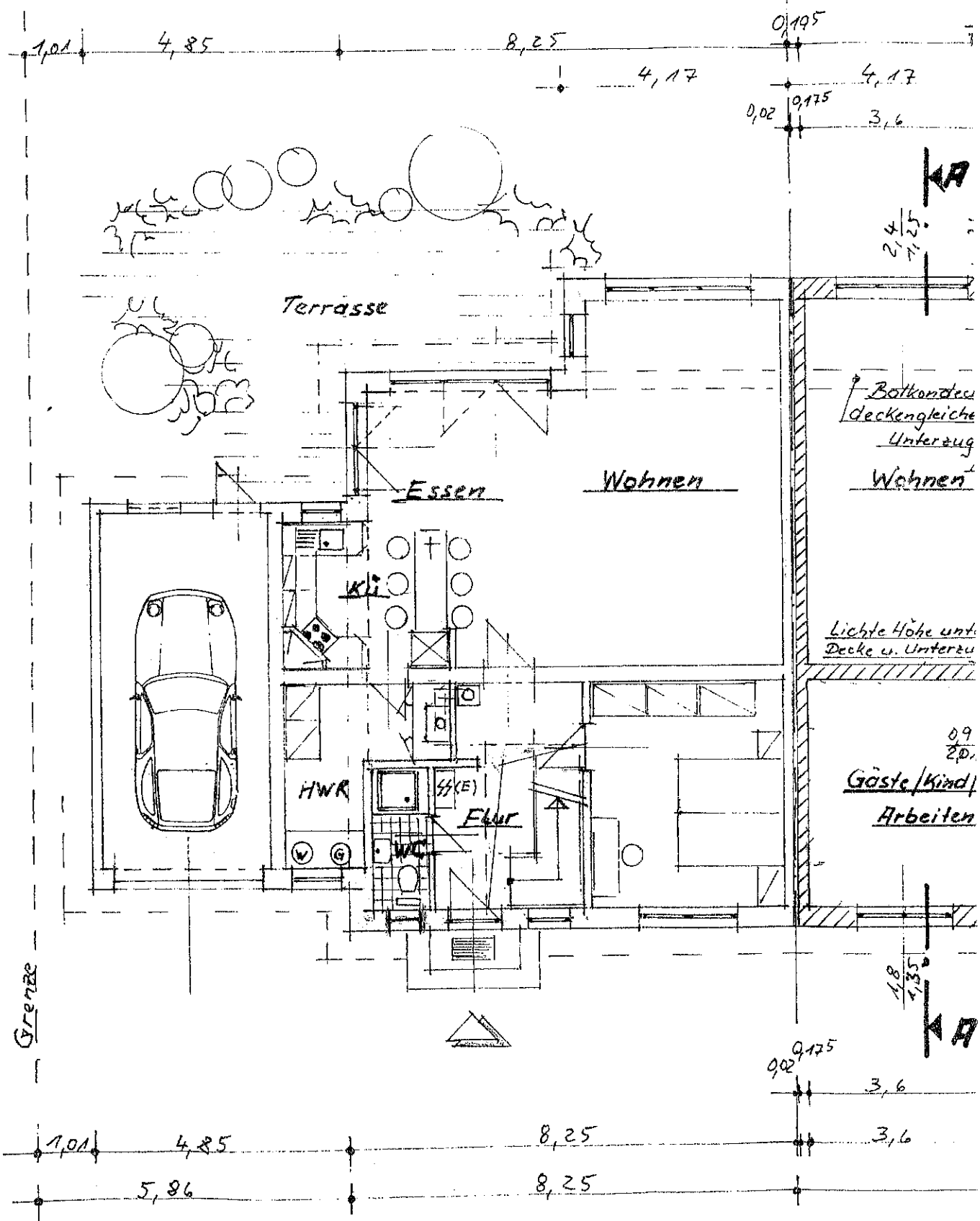


GRUNDRISS - EG

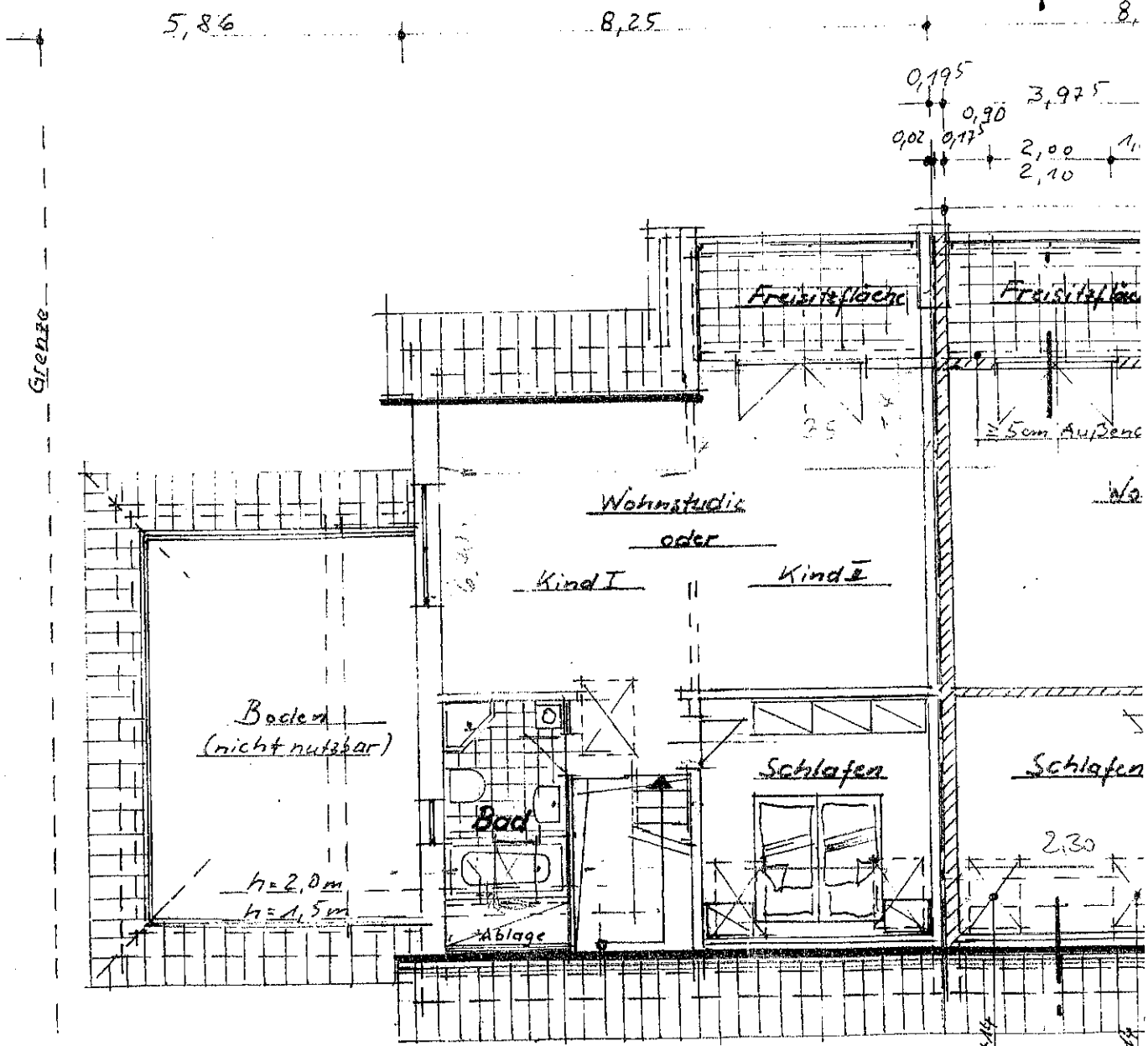
Variante I (ohne Balkon giebelseitig)



GRUNDRISS - DG

Variante T (ohne Balkon;
ohne Baderweiterung Giebelseite)

KA



$$\begin{aligned}
 &F_{\text{G}} \quad 1,6 \cdot 24 \\
 &+ M \cdot 69 \\
 &180,98 \times 2/3 \\
 &= 120,65
 \end{aligned}$$

$$\begin{aligned}
 &1571 \times 640 = 100544 \\
 &+ 3,5 \cdot 1,4 \times 2 = 9,8 \\
 &100553,8 \\
 &140,00
 \end{aligned}$$

$$\begin{aligned}
 &8,25 \\
 &300 \cdot 175 \times 150 + 2,625 \\
 &113,62
 \end{aligned}$$

Hochlochziegel HLZ W
in Dünnbett

WDF 9x14
KA
WDF 9x14

$$\begin{aligned}
 &0,02 \quad 0,175 \\
 &140,00 \quad 3,6
 \end{aligned}$$